

GRABADO Y LIBRO DE ARTISTA *parte 1*

Experimentar con materiales y herramientas para crear grabado y libro de artista, buscando también respetar la sustentabilidad medioambiental.

Profesora Carolina Bastías C.



GRABADO

- El **grabado** es una técnica de impresión que consiste en dibujar una imagen sobre una superficie rígida llamada matriz, dejando una huella que después alojará tinta y será transferida por presión a otra superficie como papel o tela, obteniendo varias reproducciones de la estampa.



TIPOS DE GRABADO

- **Xilografía(grabado en relieve)**

La matriz, generalmente de madera, está tallada en relieve mediante gubias y buriles de distintos tamaños. Etimológicamente el prefijo Xilo procede de la raíz griega xilon que significa madera, de modo que el término xilografía podría ser entendido como el arte de grabar en madera.



Grabado (Huecograbado)

Sobre la superficie de una lámina de metal, generalmente de cobre o zinc, el grabador incide abriendo surcos (o tallas) tallando la matriz en un hueco.



El proceso de estampación



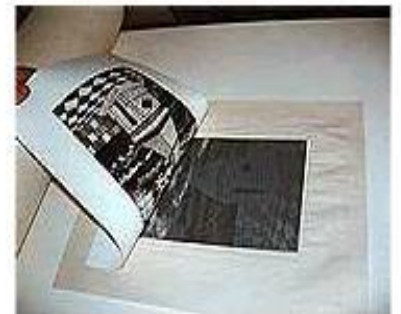
El primer paso es el entintado de la plancha o matriz.



Seguidamente se retira el exceso de tinta.



Prensado del papel en el tórulo o prensa.

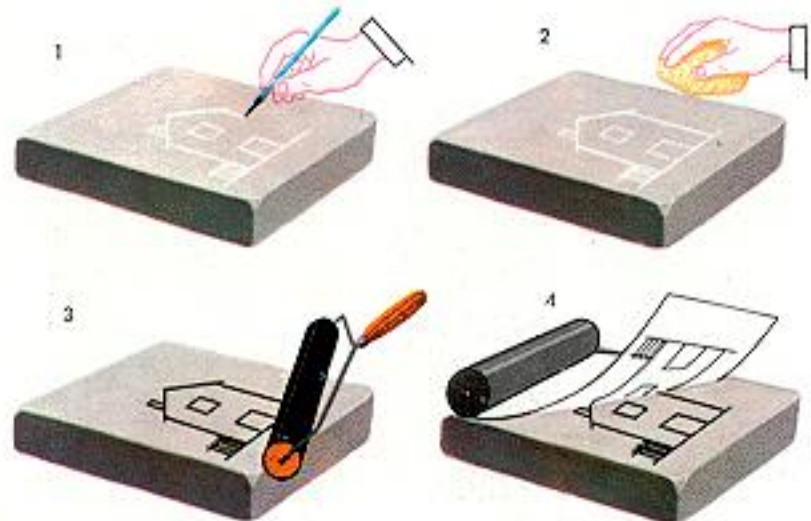


Se retira el papel que esta sobre la plancha.

Litografía (Grabado plano)

El soporte sobre el que interviene el artista es una piedra calcárea, porosa, que tiene la capacidad de absorber tanto el agua como la grasa. Con un lápiz o tinta de composición grasa, el artista realiza un dibujo sobre piedra de tal forma que la tinta o el polvo del lápiz grasoso penetra en los poros de la piedra que coinciden con la piedra dibujada. Posteriormente, la zona dibujada se fija con una mezcla de ácido nítrico y goma arábica.

Para estampar el dibujo de la piedra basta humedecer ésta (el agua hace que la tinta se adhiera solo a las partes dibujadas) y a continuación pasar un rodillo empapado en tinta grasa. La tinta sólo penetra en los poros ocupados por el dibujo. La estampación litográfica es plana ya se deposita en la superficie lisa de la piedra.



- **Monotipia**

- Se trata de un procedimiento de impresión que no permite varias reproducciones, sino una obra única, aunque puede considerarse un técnica de grabado porque utiliza como base una plancha con la que, al igual que sucede con la litografía, se trabaja sobre plano. La plancha debe ser una superficie lisa y no absorbente, generalmente porcelana, cobre pulido o cristal. El dibujo se hace con óleo, acuarela o tinta, y sobre él se coloca el papel, presionando después con la prensa de grabado para obtener una imagen invertida.



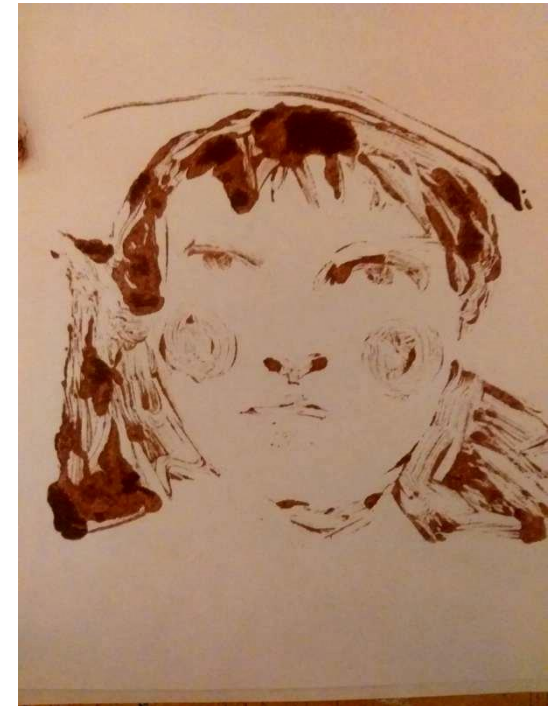
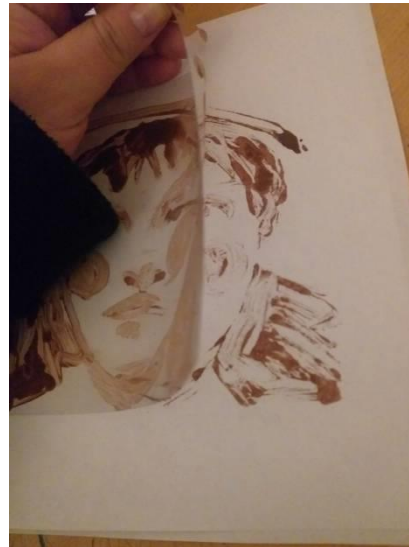
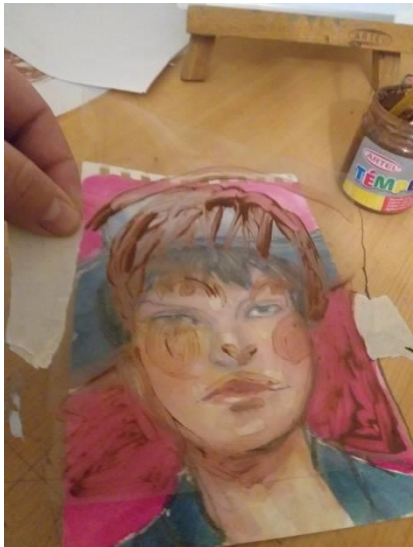
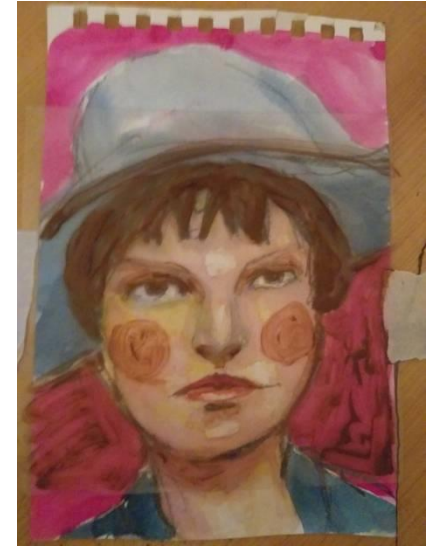
Ejercicios de monotipias en casa

- Las monotipias también las podemos hacer usando materiales que tenemos en casa por ejemplo: sobre un espejo, vidrio de algún marco fotográfico, dvd o cd, plástico transparente reutilizado de algún envase, forro de cuaderno o pedazo de bolsa transparente, tapas de las papas fritas. Muchas alternativas. Y para el color basta con una t mpera.
- Importante recordar que la imagen que obtendr s es el reflejo del original, es decir si escribes algo en la matriz debes escribirlo al rev s para que en la estampa salga el texto al derecho.
- **A continuaci n veremos un paso a paso que realic  con un pl stico de un envase reutilizado y una t mpera caf .**
- Las hojas que utilic  son hojas tama o carta u oficio, tambi n pueden ser de tu croquera o de diario o revistas que tengan la misma calidad del papel de diario, opacas. Puedes experimentar con eso.

Ejemplo 1 se parte de una base pintada y con un algodón o una servilleta enrollada a la parte de atrás de un pincel, un lápiz con goma o hasta con la punta del dedo, por sustracción, es decir, quitando pintura, dibujas. Aquí es importante poner una hoja blanca debajo para ver qué estas dibujando.



El segundo ejemplo, siempre y cuando tu matriz sea transparente, es utilizar una imagen, un dibujo que hayas hecho una pintura de un libro, una foto etc., la pones debajo, arriba la matriz transparente afirmada con cinta y pintas lo que desees destacar de la imagen.



Indicaciones para el ejercicio

- Realiza 6 monotipias de diferentes diseños: 3 del primer ejemplo y 3 del segundo.
- El tamaño dependerá de la matriz que consigas, sí debes preocuparte de siempre dejar un margen blanco, es decir, sin pintar de al menos 4 cms.
- Déjalas secar y guárdalas en una carpeta, un sobre, en tu croquera o cuaderno de dibujo.
- Ponles tu nombre y curso atrás con lápiz de mina.
- Si tienen dudas me escriben al correo o a wsp.
- **18 de mayo enviaré la segunda parte de este ppt.**